



SHINICHI TSUCHIYA

Fotoarbeiten

Dieses Booklet erscheint anlässlich der Ausstellung
Shinichi Tsuchiya - Fotoarbeiten
11. Januar - 8. März 2008

This booklet was published in conjunction with the exhibition
Shinichi Tsuchiya - Fotoarbeiten / photoworks
11 January - 8 March, 2008

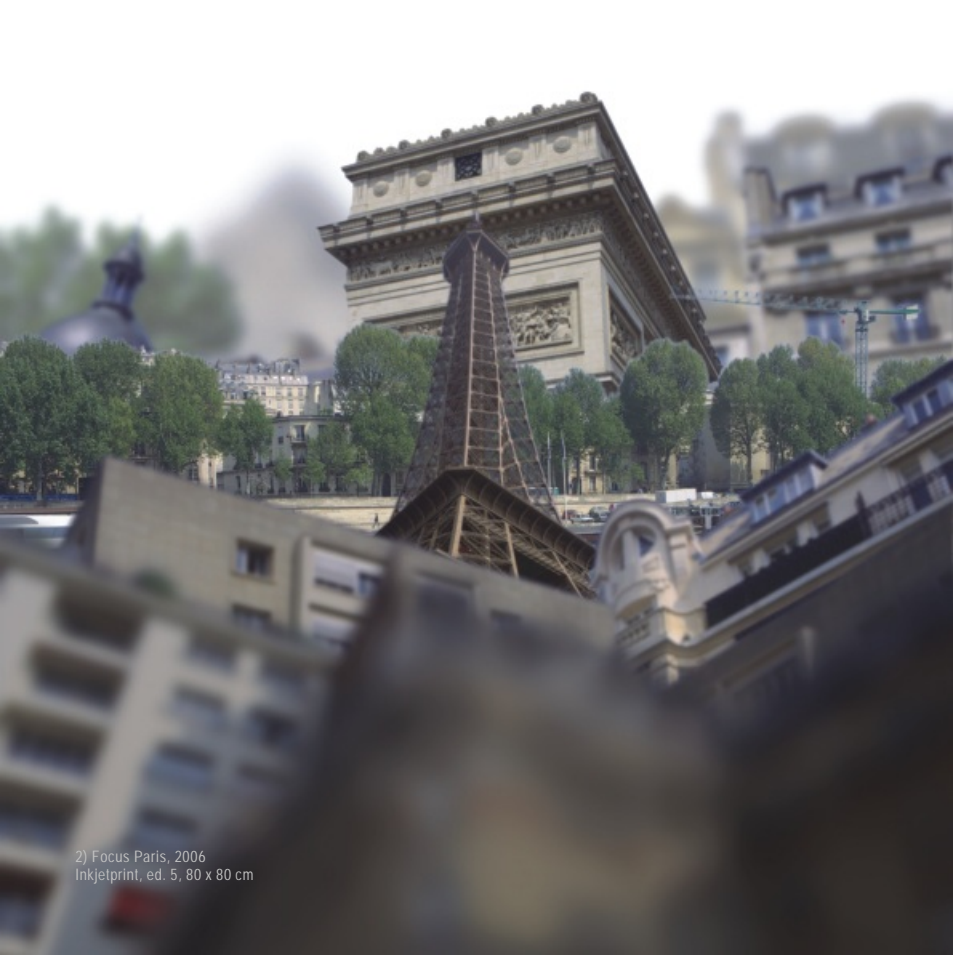
Fotografien | photographs:
Shinichi Tsuchiya
Text | text:
GAM | Obrist Gingold Galerie

Copyright:
Shinichi Tsuchiya &
GAM | Obrist Gingold Galerie
Torsten Obrist & Juri Czyborra
Kahrstraße 59 | 45128 Essen | Germany
Tel.: +49(0)201/ 72 66 -203 | Fax -204
www.obrist-gingold.com | info@obrist-gingold.com

1) Bild vorne | Frontpage: Crest 1:278059, 2007
Inkjetprint, Diasec, ed. 5, 48 x 160 cm

SHINICHI TSUCHIYA

Fotoarbeiten



2) Focus Paris, 2006
Inkjetprint, ed. 5, 80 x 80 cm

Urbane Panoramen

Als für Shinichi Tsuchiya Ende der 90er Jahre sein künstlerisches Arbeiten in der Fotografie und der medialen Gestaltung am Computer zusammenflossen, suchte er nach neuen Ausblicken für seine Kunst. In einer Bibliothek in Tokio fand er ein Buch mit Fotoarbeiten von Thomas Ruff, die ihn begeisterten. So entschloss er sich, Fotografie an der Kunstakademie in Düsseldorf zu studieren. Das gattungsübergreifende Arbeiten mit Fotografie, digitaler Technik und Malerei, wie Ruff es lehrt, konnte er nämlich an den japanischen Instituten nicht erlernen. Ruffs Kurs beinhaltet eben die zwei Themen: 1. "Fotografie und Computer", und 2. "Fotografie und Malerei". Beide Gesichtspunkte sind zentral für das junge Werk von Tsuchiya.

Im Kern sind individualisierte Stadtpläne sein Thema. Im Gegensatz aber zu kartographischen Plänen, die eine strenge Draufsicht ohne perspektivische Verzerrung haben, und die sich in der Architektur auf den Grundriss beschränken (die neueren digitalen 3D-Stadtpläne einmal ausgenommen), montiert Tsuchiya in seinen Bildtafeln die Topografien hinter- und aufeinander, und orientiert sich gerade an den architektonischen Anhaltspunkten seiner Städtetour. Er geht dabei streng systematisch vor, indem er per GPS unbeirrt einen bestimmten Längengrad für eine begrenzte Strecke abgeht, und stets in die gleiche Richtung aus starker Untersicht fotografiert. Aus den gesammelten Fotos schafft Tsuchiya seine atemberaubenden digitalen Auftrümmungen und Überblendungen, die auf die Zentralperspektive, wie sie in der Fotografie sonst automatisch gegeben ist, verzichten. - Es entstehen urbane Panoramen in der vierten Dimension.

Trotz seiner Faszination für die mitteleuropäischen Metropolen ließ Tsuchiya seine japanische Herkunft nie los. So lassen sich in seinen bildnerischen Kompositionen zentrale Momente japanischer Malerei finden, beispielsweise im Verzicht auf einen Bildvorder- oder Hintergrund. In der Verbindung von beidem, Ost und West, erfindet er neue Blickweisen auf europäische Stadtlandschaften, die in enormer Verdichtung wie das aktuelle Substrat unserer Städte wirken. Seine Bilder sind präzise wie die Stadtpläne eines Kartografen und ästhetisch wie die Panoramen eines Landschaftsmalers.



3) Center Frankfurt, 2007
Inkjetprint, ed. 5, 125 x 80 cm

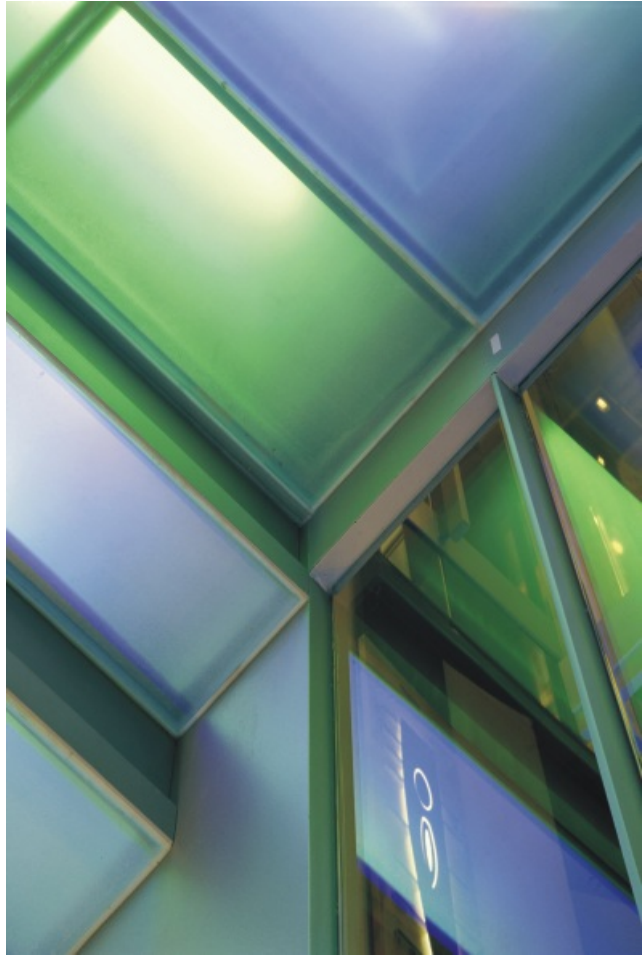
4) Center Brüssel, 2007
Inkjetprint, ed. 5, 125 x 80 cm

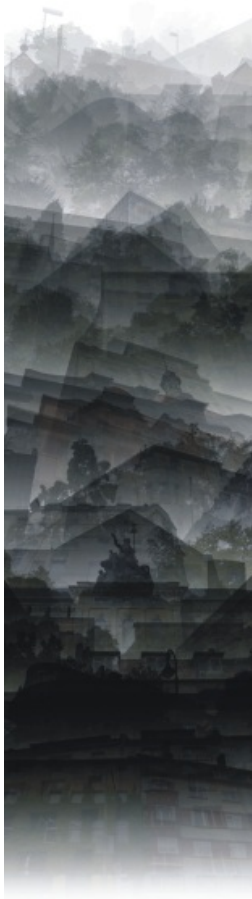




5) Angle 03, 2005
Inkjetprint, Diasec, ed. 5, 160 x 110 cm

6) Angle 02, 2005
Inkjetprint, Diasec, ed. 5, 160 x 110 cm

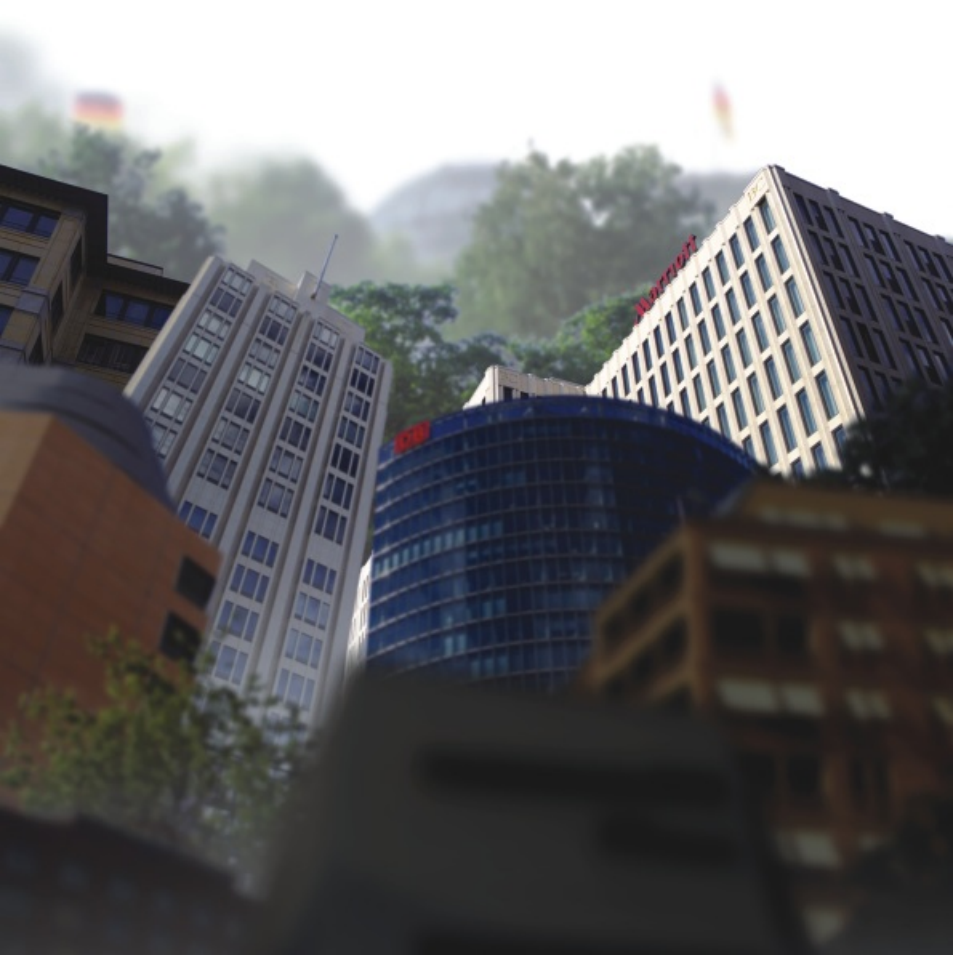




7) Scan Düsseldorf, 2006
Inkjetprint, Aludibond, ed. 5, 179 x 59 cm

8) Surface Kölner Dom, 2007
Inkjetprint, Diasec, ed. 5, 90 x 70 cm







9) Focus Berlin, 2006
Inkjetprint, ed. 5, 80 x 80 cm

10) Focus London, 2006
Inkjetprint, ed. 5, 80 x 80 cm



Shinichi Tsuchiya

*1973 in Yokohama, Japan
1998 Tokyo Zokei University
2000 International Academy of Media Art and Science, Gifu, Japan
2001 Kunstakademie Düsseldorf bei Prof. Thomas Ruff
2006 Meisterschüler von Prof. Thomas Ruff
Lebt und arbeitet in Düsseldorf

Einzelausstellungen | solo exhibitions

2008 "Fotoarbeiten", GAM Obrist Gingold Galerie, Essen
2003 Toki Artspace , Tokyo, Japan
2000 Toki Artspace , Tokyo, Japan

Gruppenausstellungen | collective exhibitions

2007 "Wundertüte", GAM Galerie Obrist, Essen
2007 "Junge Künstler der Kunstakademie Düsseldorf", Städtische Galerie Kaarst
2007 "Perspektiven", Ars Avendi, Krefeld
2006 "Das Junge Rheinland", Projekt des Stadtmuseum Düsseldorf
2006 "Fotografieausstellung 2006", Ars Avendi, Krefeld
2005 "Manipulationen", Fotosommer Stuttgart 2005, Stuttgart
2005 "Site Graphics", Kawasaki City Museum, Kawasaki, Japan
2000 "Alternative Future", Aoyama Spiral Garden, Tokyo, Japan

Preise & Stipendien | awards & scholarships

2006 3. Preis, Kö Galerie Kunstförderpreis, Düsseldorf
2005 Stipendium der Pola art Foundation, Japan
2003 Stipendium der Agency for Cultural Affairs, Japan
2002 Stipendium der Tokyo Zokei University, Japan
1999 2. Preis, Epson Color Imaging Contest ,Tokyo, Japan

